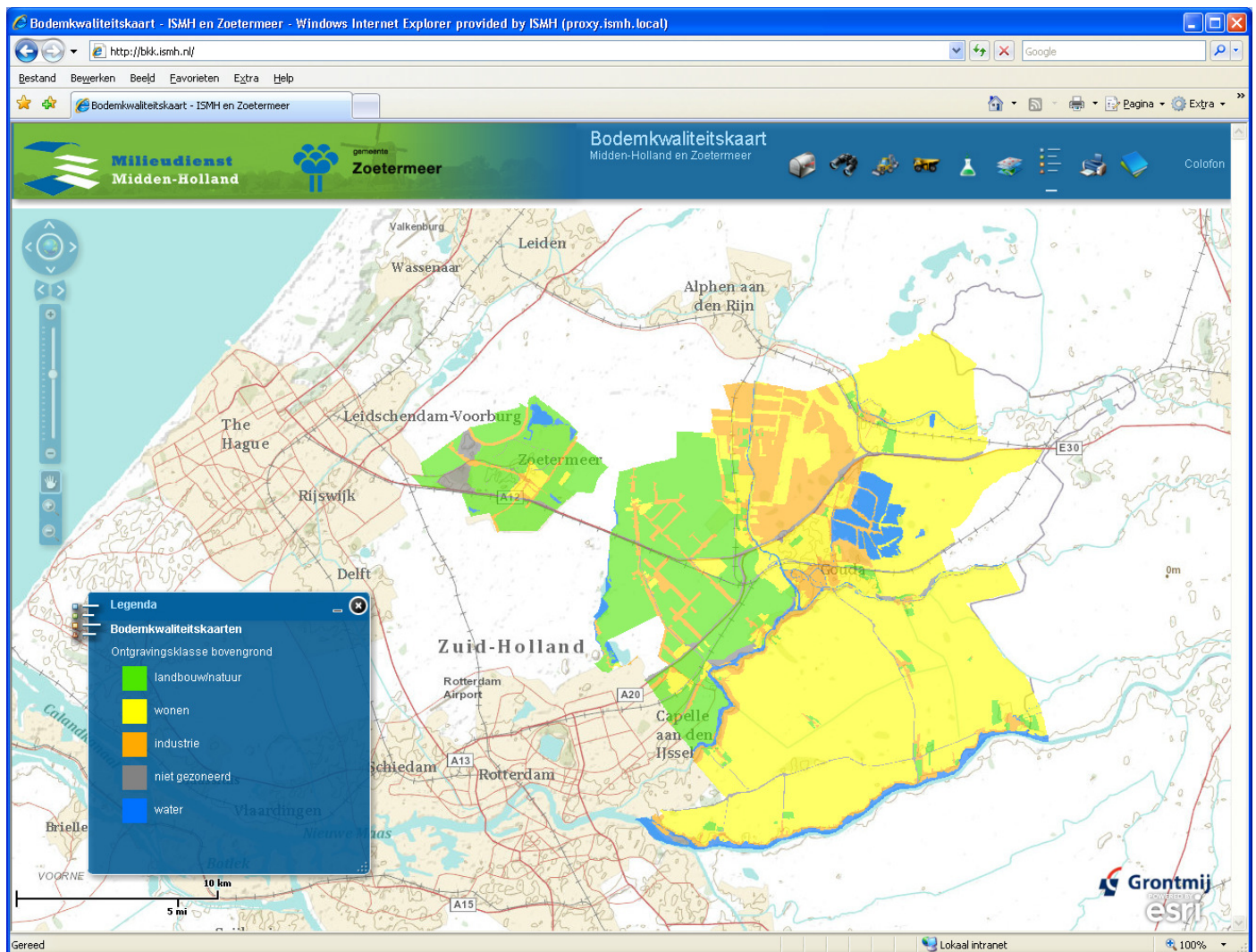


Bodemkwaliteitskaart Midden-Holland: <http://bkk.ismh.nl>



Grondverzet met kaart. Voor als er geen partijkeuring is en je wilt op basis van de bodemkwaliteitskaart grond van A naar B verplaatsen. Wel altijd nog ons Bodeminformatiesysteem (BIS) raadplegen.



Grond toepassen met een partijkeuring. Er is een geldige partijkeuring en je wilt kijken waar deze grond kan worden toegepast.



Voor het bepalen van het lokale achtergrondgehalte van een zone/gebied/perceel. Standaard worden de 95-percentielwaarden getoond voor een standaard bodem. Wil je deze omrekenen naar de bodemsituatie van een bepaalde locatie (bodemonderzoek!) dan kan dat ook.